

## SHAKOBA レンタルスペース ご利用規約

### ■利用までの流れ

- ①本利用規約をご確認の上、希望する日時の空き状況をご確認ください。
- ②初めてご利用の方で、HALL、ROOM A と KITCHEN のキッチン設備を利用希望の場合は事前に会場の確認をお願いいたします。
- ③利用申込はウェブサイト(<https://shakoba.com/>)のご予約フォームにて承ります。なお、日程の仮押さえ(仮予約)は承りませんのでご了承ください。
- ④利用申込時に申込者情報、利用目的(あれば企画書など)、利用予定人数等をご記入頂きます。施設側で不適切と判断した場合はお断りさせていただくことがあります。
- ⑤当施設は一部を除き、食品衛生関係の営業許可を得た施設ではありません。調理したものの販売や飲食店としての営業など営業許可を必要とする活動はKITCHENを除きできませんので、予めご了承ください。(営業許可は利用者にて申請・取得いただく必要がございます)

### ■利用申込期間

以下期間でご予約を承ります。

HALL: 6か月前～

ROOM A/ROOM B/ROOM C/KITCHEN: 3か月前～

### ■利用時間

- ①11:00～22:00 (日曜日11:00～21:00)

※HALL は営業時間外のご利用についても承ることができます。都度ご相談ください。

- ②前日までの予約は1時間以上30分単位、当日の利用は30分から承ります。

- ③利用時間内での準備、片付け、撤収をお願いいたします。事前に荷物を置くことはできません。予約の終了時間を過ぎた場合は15分毎に延長料金をいただきます。

### ■定員・利用料金

- ①定員と利用料金は以下となります。

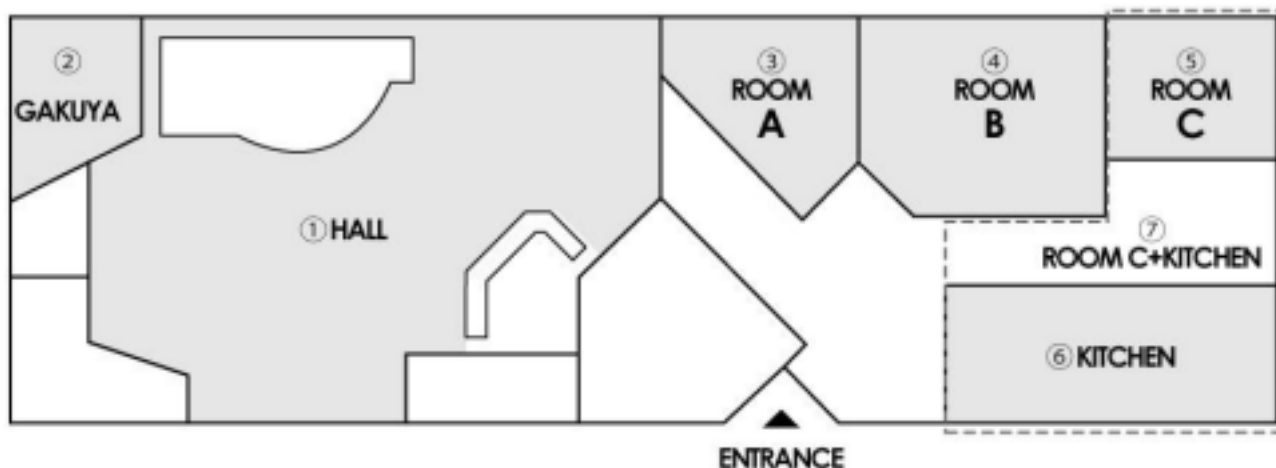


図1:フロアマップ

スペース	面積	利用料 (税込)	定員	備考
① HALL	約 145 m <sup>2</sup>	55,000 円	80名	着席80名、立食120名
② GAKUYA	約 17 m <sup>2</sup>	2,200 円	5名	HALL レンタル時のみ貸し出し可
③ ROOM A	約 17 m <sup>2</sup>	4,400 円	8名	ミニキッチン設備付き
④ ROOM B	約 41 m <sup>2</sup>	5,500 円	30名	ミラー壁面
⑤ ROOM C	約 21 m <sup>2</sup>	3,300 円	10名	壁面ホワイトボード付き
⑥ KITCHEN	約 50 m <sup>2</sup>	6,600 円	18名	キッチン設備付き
⑦ KITCHEN ROOM C	約 91 m <sup>2</sup>	9,900 円	35名	パーティーションを開放する場合、カラオケ利用は ROOM Cのみ ※図1の点線で囲まれたエリア

- ②利用料金は利用当日にお支払頂きます。なお、お支払は現金・クレジットカード・交通系 IC にて承ります。  
請求書払いをご希望の場合は事前にご相談ください。
- ③定員を超えた利用が発見された場合、ご利用を中止いただく場合がございます。

#### ■使用解除(キャンセル)について

- ①予約確定をしたのちにキャンセルを行う場合、下記キャンセル料を頂きます。

8 日前 キャンセル料なし  
7 日前～6 日前 利用料の 30%相当額  
5 日前～2 日前 利用料の 50%相当額  
前日・当日 利用料の 100%相当額

※天候、交通機関、災害による遅延・キャンセルに付きましては補償、変更は出来かねますので予めご了承くださいませ。

- ②当日御連絡なく15分以上遅れた場合、予約はキャンセルとみなし、キャンセル料を頂きます。この場合、施設利用はできません。

#### ■利用当日について

- ①当施設はカラオケ利用において隣のスペース等から音が漏れる可能性があります。会議等でご利用いただく際には予めご了承ください。
- ②家具等は規定のレイアウトとなっています。レイアウト変更などを行った場合には、必ず規定のレイアウトに戻し、備品等については元の場所にお戻しください。(プロジェクターやコード類等は受付までお戻しください)
- ③レイアウト変更や搬入などの準備、利用後の片付けも利用時間内に行ってください。配送業者によるお荷物の受け取りについても利用時間内をお願いいたします。利用時間を超過した場合は別途料金を頂きます。
- ④施設・備品の汚損・破損・紛失などがあった場合には予約者に実費を請求させていただきます。
- ⑤飲食を伴う場合には利用申込時に必ず申告するものとし、利用後の清掃の徹底をお願いします。
- ⑥大きな備品の搬入を伴う場合には、必ず事前にスタッフに相談し、搬入ルート等をご確認ください。
- ⑦利用中(搬入を含む)の人的・物的損害に対する賠償責任は利用者側の負担となります。
- ⑧事前の食材搬入は原則禁止です。また、宅配便等での食材搬入もできません。但し事前に申し出いただき、常温保管が可能なもので持ち運べる大きさのもの3箱までに限り、前日から一時的にお預かりすることが可能です。(別途保管料 税込 3,300円)この場合、送付された食材に関する品質管理責任は施設側では負いません。また着払いの荷物は受け取りできません。配送された状態のままでのお預かりのみとしますので、開封等をご自身でご対応ください。
- ⑨お荷物を発送される場合はご利用時間内に集荷手配、もしくは近隣施設にて発送手配をお願いいたします。
- ⑩予約者は利用責任者として必ず常駐するものとし、施設スタッフからの指示に従ってください。また、スタッフからの指示を他の利用者にもお伝えください。
- ⑪警備や他の利用者の整理および避難誘導については利用責任者の責任で行ってください。

- ⑫駐車場、駐輪場はアトレ竹芝のものをご利用ください。駐車場サービスについてはご利用料金に従ってご案内いたします。  
(税込 2,200円で1時間、税込 5,500円で3時間無料)

- ⑬ごみ処理をご希望の方は事前に申し出いただき、ごみの分別を徹底していただくようお願いいたします。  
(別途ごみ処理料要。5袋まで税込 1,100円、6袋以上 税込 3,300円、粗大ごみ不可)ごみ処理を希望されない場合、ごみ袋をご用意

意の上お持ち帰りをお願いいたします。なお、ごみ袋は受付にて1枚 55円で販売いたします。

- ⑭参加者にお子様をお連れの方がいる場合は、周りの方のご迷惑にならないようご配慮ください。
- ⑮ご予約時間を前倒してのご利用開始は、他の方の利用の都合上、承れない場合がございます。
- ⑯利用当日の備品の追加は他の方の利用の都合上、対応できかねる可能性がございます。予めご利用の数量について確認をお願いいたします。
- ⑰レンタルスペース利用料と SHAKOBA 飲食代は利用終了後まとめてお支払いいただけます。まとめて清算をご希望の場合、ご注文の際、利用開始時にお渡しする SHAKOBA チップをお使いください。
- ⑱SHAKOBAにて飲食を注文する際は、HALLまたはSTANDのカウンターにて直接ご注文ください。使用済のグラス、食器は適宜カウンターへお返しください。
- ⑲利用者の体調については利用責任者にて管理をお願いいたします。

#### ■HALL 利用について

- ①HALL カウンター内は立入禁止です。
  - ②HALL のみの有料オプション(税込)は以下となります。
    - ・高感度プロジェクター(Christie DHD630-GS、8,000lm) & スクリーン(約 200インチ) 11,000円/回
    - ・音響設備(スピーカー、ミキサー) 11,000円/回
    - ・舞台照明設備(コンソール titan) 11,000円/回
- ※具体的な機材については別紙参照
- ③音響機材、照明機材の操作に関して、施設スタッフは立ち合い、常駐いたしません。
  - ④音響機材、照明機材を使用しない場合は PA ブースへの立ち入りを禁止いたします。
  - ⑤舞台照明機材を使用した高度な演出をご希望の場合は、技術者のご手配をお願いいたします。施設より業者の紹介は可能ですので必要な場合は事前にご相談ください。
  - ⑥有料オプションの舞台照明機材及び音響機材をご利用する場合で、技術者が不要な程度の演出をご希望の方は、事前にスタッフより利用方法をレクチャーいたします。(15~30分程度)ご利用される場合は必ずレクチャーを受けた方がPAブースで操作いただくようお願いいたします。
  - ⑦カラオケのご利用はマイクのご使用及びカラオケ機材内の音源の再生含め無料ですが、お持ち込みされた音源を流す場合は有料オプションをつけていただくようお願いいたします。
  - ⑧食品やドリンクを冷蔵・冷凍保管したい場合は合わせてROOM AもしくはKITCHENをご利用ください。
  - ⑨照明・音響機材について持ち込まれたデータ等をご利用いただけますが、必ず原状回復をお願いいたします。
  - ⑩飲み放題プランは、おひとり 税込 2,500円(2時間)で承ります。
  - ⑪定期的に換気へのご協力をお願いいたします。

#### ■ROOM A・KITCHEN のキッチン設備利用について

- ①キッチン設備の利用を希望する場合は事前予約及び事前の会場確認をお願いいたします。
- ②利用時は事前に、スタッフより設備の利用方法説明および食器・調理器具等の数量確認をさせていただきます。

- ③施設側より、食材および調味料、油等の提供は一切致しません。必ず利用者側で準備してください。
- ④食中毒等、調理・飲食に起因する人的損害について、施設側は一切の責任を負いません。
- ⑤利用時間内に、使用した食器・調理器具の洗浄・清掃を行ってください。スタッフが清掃状況を確認し、不十分の場合は指摘させて頂きます。また、利用終了時に再度、食器・調理器具の数量確認をさせて頂きます。破損・紛失の場合は実費をご負担頂きます。
- ⑥食材はご利用終了後、必ずお持ち帰り下さい。冷蔵庫等に残置された食材は施設側ですべて破棄致します。
- ⑦ROOM Aのキッチン設備を利用する場合、IHコンロは所定の位置から動かさないようお願いいたします。

#### ■使用の制限

以下の項目に該当する場合、予約を受けることができません。予約確定後であっても、中止して頂くことがあります。また、このために生じた利用

者側の損害の賠償および利用料金の返還は致しません。

- (1) 公序・良俗に反する恐れがある場合
- (2) 宗教・思想などによる行為での利用
- (3) 事前の提出利用内容に虚偽がある場合
- (4) ご利用規約およびスタッフの指示・注意に従わない場合
- (5) 建物、施設、設備等を損傷・滅失するおそれがある場合
- (6) 使用の権利を他に譲渡・転借した場合
- (7) 可燃物等の危険物を持ち込んだ場合
- (8) 暴力団、暴力的行為、違法な行為を行う恐れのある団体もしくはその関係者、または事業内容が明確でない団体が主催、共催、後援もしくは協賛をする催事に使用する場合
- (9) その他、不適切と判断した場合

#### ■禁止事項

- ①他の利用者やビル入居者に迷惑を及ぼす恐れのある行為
- ②釘打ち、画鋲打ち、ピン打ち、テープ貼り等
- ③喫煙(施設内には喫煙スペースはありません。アトレ竹芝共用部の喫煙スペースをご利用ください。)、裸火(ガスコンロ・バーナー・ロウソク等)の使用、強い匂いの発生する行為
- ④承認のない物品の販売、営業行為、寄付の募集
- ⑤承認のない楽器演奏、大きな音での音楽の再生
- ⑥調理したものの販売(KITCHENを除く)
- ⑦施設に設置してある以外の調理家電の持ち込みおよび使用(電気容量に限りがあるため、希望される場合は必ず事前にご相談ください)

#### ■利用可能備品

<無料> 椅子16脚、長机(450×1800mm)2台、黒板(A3サイズ)、イーゼル4台、A看板1台

<有料> ※税込

置型プロジェクター(EPSON EB-W05)1台 & 自立式スクリーン(スクリーンサイズ 1771×996mm)1台 5,500 円/回

天吊プロジェクター(EPSON EB-W05)1台 ※ROOM Bのみ 5,500円/回

会議用マイク&スピーカー(ヤマハ YVC-330)1台 550 円/回 WEB カメラ(logicool C615)1台 550 円/回

DJセット(CDJ-850:1セット、SL-1200MK7:1セット)1式 5,500円/回 ※KITCHEN以外利用可能

※ROOM A、KITCHEN 備品は別紙参照

以上